

festa
Major
de
l'



Metlla
de
Merola
del 20 al 25
de SETembre
de 2018

ACTES RELIGIOSOS

DIUMENGE 9

2/4 d'11 matí

MISSA celebració comunitària del perdó.

DISSABTE 15

7 vespre

MISSA DE VIGÍLIA

DISSABTE 22

12 migdia

REPIC DE CAMPANES

DIUMENGE 23

11 matí

MISSA SOLEMNE

En honor a Sant Mateu, patró de l'Ametlla de Merola.

La Coral Parroquial cantarà la "**Missa Catalana**" de Ramon Cabra, amb arranjaments de J. Ma Conangla que dirigirà la coral.

Veneració de la relíquia de Sant Mateu i cant dels Goigs.

Predicarà el rector de Balsareny: Mn. Antoni Bonet i Trilla.

DILLUNS 24

11 matí

MISSA PELS DIFUNTS de l'Ametlla de Merola concelebrada pels capellans veïns.



TROBADA DE GEGANTS

DISSABTE 1

2/4 de 6 tarda **Activitats per a la mainada**

6 tarda **Plantada de gegants**
Plaça del Teatre

7 tarda **Cercavila**
pels carrers i places

9 nit **Sopar geganter**
A la Plaça del Teatre

Seguidament **Fi de festa**

DISSABTE 8 **XXIV Torneig de Botifarra** (mètode suís)

2/4 de 4 tarda al Teatre Esplai



DIUMENGE 16

XXX CROSS

www.cxcrossametllademerola.cat

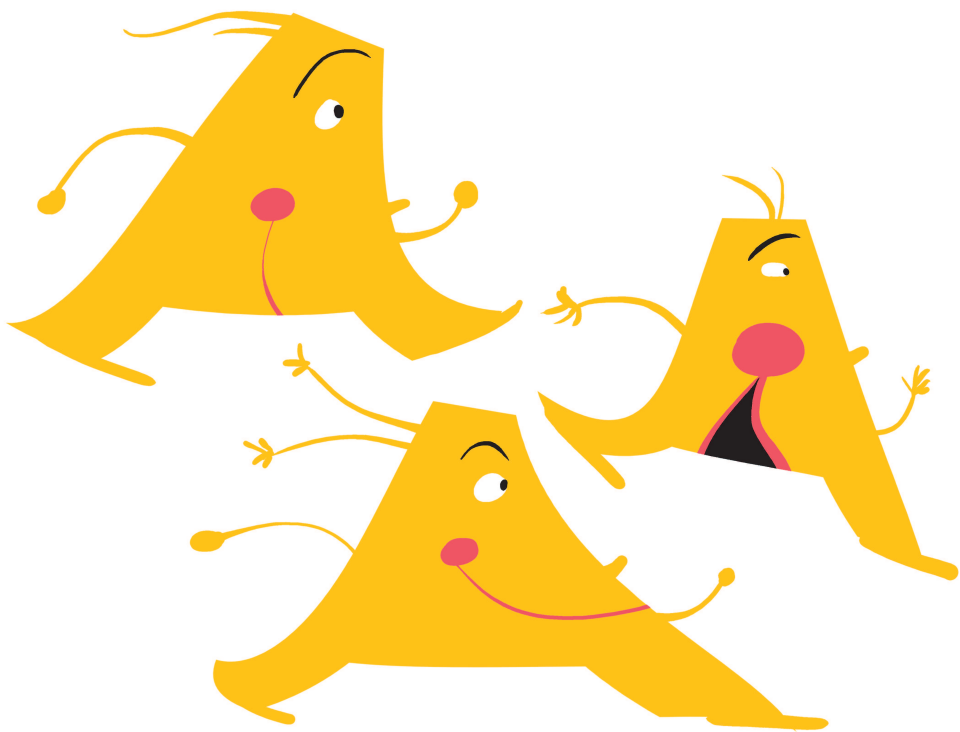
9:30 del matí **Cursa benjamí 600 mt**

9:35 del matí **Cursa aleví 1,2 km**

9:40 del matí **Cursa infantil 2,4 km**

10:15 del matí **Cursa open 5/10 km**





DIJOURS 20

2/4 de 9 vespre

Mandonguillada popular

A l'envelat del camp de bàsquet

Seguidament

Concert a la Fresca amb



DIVENDRES 21

6 tarda

Penjada de la creu al campanar

Coca i xocolata per a tothom

9 vespre

Pregó de la Festa Major

A l'envelat del camp de bàsquet

TASTAL'AM

Mostra gastronòmica oberta a tothom que vulgui participar-hi, on cada cuiner presentarà la seva recepta en format de petites racions o tasts, com també dels que posarà a disposició l'organització. A cada tast i/o consumició, li correspondrà el seu respectiu tiquet, que es podrà adquirir el mateix dia, tot a preus populars.

Per tal de fer una mica més gran la mostra comptarem amb la col·laboració de Logos Berguedà, els vinaters de Navàs i el servei de bar habitual.

Us hi esperem a tots!!!

PD. Per a una millor organització, es demana a la gent que vulgui participar en la mostra que truqui al telèfon 686278836 per apuntar-se i alhora dir-nos què necessita per al seu espai de mostra gastronòmica. Els plats es poden presentar a partir de les vuit del vespre i hi haurà més informació en programa a part.

Fi de festa amb PD Nanfu & Salas Xic





DISSABTE 22

7 matí **XXXVIII Concurs de Pesca**

11 matí **Gimcana Esportiva Infantil**
a la Plaça de l'Església

12 migdia **Entrega de premis Concurs de Pesca**
a la Plaça del Teatre

1/4 d'1 migdia **ZUMBHOLI**
Vine a ballar i passar-t'ho millor amb una súper-màster-class de Zumba que inclourà ball, festa Holi i guerra d'aigua, a la plaça del teatre

2/4 de 5 tarda **Jocs del món**
amb la Companyia Anònima,
a l'envelat del camp de bàsquet

2/4 de 7 tarda **Inauguració dels gronxadors
i berenar per a la mainada**
al parc infantil



DISSABTE 22

10 nit

Teatre, "TOC, TOC" pel Grup Escènic Esplai

de Laurent Baffie

Repartiment:

Ajudant	Gemma Pérez
Maria	Nina Roca
Lili	Laura Picado
Blanca	Anna Martínez
Pep	Moisès Boixadera
Camilo	Joan M^a Escudé
Fred	Joan Casadesús
Llums	Aleix Gubianes
So	Xavier Boixadera i Pau Abaridia
Maquillatge i Perruqueria...	Maquilladores Teatre Esplai
Escenografia	Teatre Esplai
Regidor	David Martínez
Apuntadora	Puri Estruch
Direcció	Joanjo Mora

2/4 d'1

Concert PORTO BELLO i TAPEO SOUND SYSTEM

A l'envelat del camp de bàsquet
Gratuït





DIUMENGE 23

10 matí **Repicada de campanes** a càrrec d'Arnau Costa

1/4 d'11 matí **Cercavila** pels carrers i places, al compàs de l'Orquestra Pirineu i amb la participació dels Nans, Cascavells i Gegants

12 migdia **Traca Valenciana**
Ball de Cascavells
Ball del gegantó Cascavell
Ball de Nans
Ball de Gegants
A la Plaça de l'Església

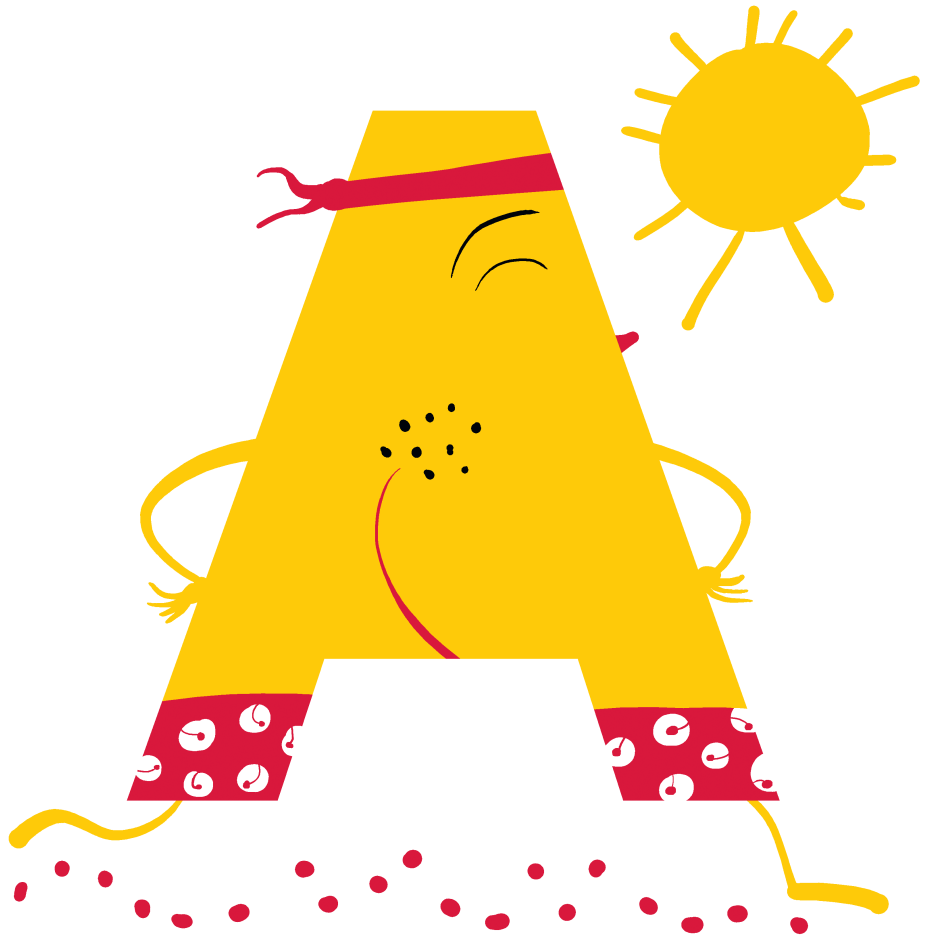
en acabar **Audició de tres sardanes** amb la Cobla Pirineu

7 tarda **Ball amb Orquestra Girasol**
a la Plaça de l'Església

11 nit **SPRmtll**
Al cafè de l'Ametlla



Seguidament **Ball de Nit amb PD EVE**



DILLUNS 24

2/4 d'1 migdia

Concert Vermut amb Filferro

A l'envelat del camp de bàsquet

Filferro són dos grans amics que comparteixen un projecte que versiona els grans clàssics de la història del pop i el rock amb l'afegit que tradueix les lletres i les adapta per tal que sonin bé i tinguin sentit en la llengua i la cultura catalana.



2/4 de 6 tarda

Ball de tarda amb Jordi Bruch

a la Plaça de l'Església

DIMARTS 25

6 tarda

Baixada de la creu del campanar

DIUMENGE 30

8 matí

XXX Caminada Popular (programes a part)





EXPOSICIÓ BIBLIOTECA

Quadres pintura ràpida

Durant els dies de Festa Major, a la biblioteca estaran exposats els quadres que resten en dipòsit dels passats concursos que anys enrera s'havien celebrat a l'Ametlla durant les festes de l'arròs.

En la mateixa visita que realitzeu, hi haurà la possibilitat de comprar-los a preus molt assequibles, en aquell mateix moment, sense possibilitat de reserva.



FESTA MAJOR 2018

Organitza

Associació Cultural Esplai, Associació Veïns,
Entitats de l'Ametlla de Merola

Col·laboració especial

Meroltex, S.L., Tèxtil Tapies, S.L., Aplitelc, Cafè l'Ametlla,



Generalitat de Catalunya
Departament de Cultura



EXCEL·LENTÍSSIM
AJUNTAMENT DE PUIG-REIG

Notes

- * Tots els actes són gratuïts a excepció del teatre del dissabte al vespre.
- * L'organització es reserva el dret d'alterar i/o modificar el present programa si algun imprevist ens hi obligués.
- * En cas de pluja, els actes programats a l'exterior es passarien a l'envelat.
- * Moltes gràcies a les col·laboracions desinteressades que es reben per tal de poder portar a terme la Festa Major.

Portada i disseny programa: **Valentí Gubianas Escudé**



Teatre de l'Ametlla de Merola
Pastorets de l'Ametlla de Merola
Gegants de l'Ametlla de Merola
Festa Major de l'Ametlla de Merola



@ametllademerola
@teatreAmetlla
@pastoretsLAM



@ametllademerola
@teatre_ametllademerola
@pastorets_ametllademerola
@gegants_ametllademerola

#ametllademerola
#fmametllademerola
#gegantsametllademerola
#pastoretsametllademerola

www.ametllademerola.cat



LOGOS
BERGUEDÀ

CULTURA GASTRONOMIA
TERRITORI CONSCIÈNCIA

Plaça de l'Església, 6 • 08672 L'Ametlla de Merola
www.logosbergueda.cat • **93 820 41 93**