

## FORMACIÓ PER JOVES



- Servei de restaurant cafeteria i bar
- Elaboració de productes agroalimentaris
- Operacions bàsiques de cuina
- Interpretació i dinamització del patrimoni cultural i natural del Berguedà



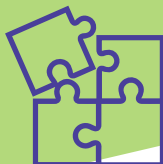
## FORMACIÓ CONTÍNUA

- Calcular ràpidament és indicatiu d'alguna cosa?
- Crea la teva web
- Prevenció de riscos laborals
- Disseny i maquetació d'una revista i un tríptic

La **formació contínua** és gratuïta per treballadors/es. Tota empresa que cotitza al Regim General de la Seguretat Social disposa d'una quota de formació professional per als seus treballadors. Si ets treballador en actiu, pots demanar a la teva empresa, associació, fundació o ONG, que assumeixi el cost de la teva formació i posteriorment es bonifiquin l'import

## FORMACIÓ I CONTRACTACIÓ

- Fem Ocupació per Joves
- 30 plus



## + informació

✉ [formacio@adbergueda.cat](mailto:formacio@adbergueda.cat)  
☎ 93.824.77.00 - ext. 3  
📞 606.607.863

## inscripcions:

[www.adbergueda.cat](http://www.adbergueda.cat)



## CERTIFICATS DE PROFESSIONALITAT



- Serveis auxiliars d'estètica
- Atenció socio sanitària persones dependents en institucions socials
- Desenvolupament de productes audiovisuals multimèdia interactius
- Docència de la formació professional per a l'ocupació
- Activitats administratives en la relació amb el client

Un **certificat de professionalitat** acreditat la qualificació professional d'un treballador dins el Catàleg Nacional de les Qualificacions Professionals, i és avalat pel "Servicio Público de Empleo Estatal" (SEPE). Poseir un certificat de professionalitat suposa, sens dubte, incrementar substancialment el currículum professional ja que al ser un document oficial, es valora en qualsevol procés de selecció que convoqui l'administració Pública, i acredita professionalment davant l'empresa privada.





## Servei de restaurant, cafeteria i bar

En aquest curs els joves aprendran a servir tot tipus d'aliments i begudes, a acollir i atendre al client aplicant les normes de cortesia correctes, preparar elaboracions culinàries senzilles pròpies d'aquest servei, servir i recomanar vins i combinats, complint i respectant sempre les normes i pràctiques de seguretat i higiene en la manipulació alimentària. Les classes combinaran sessions teòriques a l'aula, sessions pràctiques en un bar real, i visites en empreses de la comarca. Un cop finalitzada la formació, es podrà complementar amb un període de pràctiques en empresa

### CALENDARI

- De dilluns a divendres al matí
- 325h de formació + 80 hores de pràctiques
- Classes lectives de febrer a maig
- Pràctiques de maig a juliol

### REQUISITS

- Joves de 16 a 25 anys
- No tenir ESO o només tenir ESO
- Estar inscrit a Garantia Juvenil
- Estar inscrit a l'atur

+ informació

✉ [formacio@adbergueda.cat](mailto:formacio@adbergueda.cat)

☎ 93.824.77.00 - ext. 3

📞 606.607.863

**SOC**

Servei d'Ocupació  
de Catalunya



Generalitat de Catalunya  
**Departament d'Empresa  
i Ocupació**

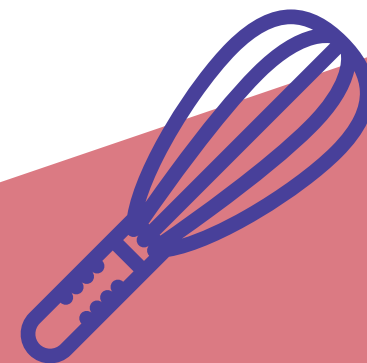


Iniciativa d'Ocupació Juvenil



**Unió Europea**  
Fons social europeu  
L'FSE inverteix en el teu futur

En aquest curs els joves aprendran a realitzar operacions de suport en la producció, recepció i preparació de les matèries primeres que intervenen en els processos d'elaboració de productes alimentaris i en la posterior venda, especialment en el sector de la carnisseria i de la fleca, i seguint sempre les normes d'higiene i seguretat alimentària. Les classes combinaran sessions teòriques a l'aula, sessions pràctiques en un obrador i visites a empreses de la comarca. Un cop finalitzada la formació, es podrà complementar amb un període de pràctiques en empresa



## Elaboració de productes agroalimentaris

### Especialització en fleca, pastisseria i carnisseria

#### CALENDARI

- De dilluns a divendres al matí
- 325h de formació + 80 hores de pràctiques
- Classes lectives de febrer a maig
  - Pràctiques de maig a juliol

#### REQUISITS

- Joves de 16 a 25 anys
- No tenir ESO o només tenir ESO
- Estar inscrit a Garantia Juvenil
- Estar inscrit a l'atur

+ informació

✉ [formacio@adbergueda.cat](mailto:formacio@adbergueda.cat)

☎ 93.824.77.00 - ext. 3

📞 606.607.863

**SOC**

Servei d'Ocupació  
de Catalunya



Generalitat de Catalunya  
**Departament d'Empresa  
i Ocupació**



Iniciativa d'Ocupació Juvenil  
**Unió Europea**  
Fons social europeu  
L'FSE inverteix en el teu futur

En aquest curs d'operacions bàsiques de cuina els joves aprendran a preparar i presentar elaboracions culinàries senzilles i assistir en la preparació d'elaboracions més complexes, així com les tècniques i normes bàsiques de manipulació, preparació i conservació d'aliments. Les classes combinaran sessions teòriques a l'aula, sessions pràctiques a la cuina, i visites en empreses de la comarca. Un cop finalitzada la formació, es podrà complementar amb un període de pràctiques en empresa

# Operacions bàsiques de cuina



## CALENDARI

- De dilluns a divendres al matí
- 325h de formació + 80 hores de pràctiques
- Classes lectives de febrer a maig
- Pràctiques de maig a juliol

## REQUISITS

- Joves de 16 a 25 anys
- No tenir ESO o només tenir ESO
- Estar inscrit a Garantia Juvenil
- Estar inscrit a l'atur

+ informació

✉ [formacio@adbergueda.cat](mailto:formacio@adbergueda.cat)

☎ 93.824.77.00 - ext. 3

📞 606.607.863

**SOC**

Servei d'Ocupació  
de Catalunya



Generalitat de Catalunya  
**Departament d'Empresa  
i Ocupació**



Iniciativa d'Ocupació Juvenil  
**Unió Europea**  
Fons social europeu  
L'FSE inverteix en el teu futur

# Interpretació i dinamització del patrimoni cultural i natural del Berguedà



Els joves que participin en aquest curs adquiriran els coneixements i habilitats necessàries per portar a terme la tasca de guies en els recursos turístics de la comarca, podent acompanyar grups i visites a conèixer el patrimoni cultural, natural, industrial i arquitectònic. Les classes combinaran sessions teòriques a l'aula amb visites a cadascun dels productes turístics que es treballaran, i un cop acabada la formació o de manera paral·lela, es podrà complementar amb un període de pràctiques en empresa. Finalment, s'oferirà un assessorament encarat a l'emprenedoria i creació d'empreses a aquells joves que mostrin interès per aquest tema.

## CALENDARI

- De dilluns a divendres al matí
- 350h de formació + pràctiques
- Classes lectives de febrer a maig
- Pràctiques de maig a juliol

## REQUISITS

- Joves de 16 a 29 anys
- Estar inscrit a Garantia Juvenil
- Estar inscrit a l'atur

 Agència de  
Desenvolupament  
del Berguedà

## INFORMACIÓ I INSCRIPCIONS

[www.adbergueda.cat](http://www.adbergueda.cat)  
[formacio@adbergueda.cat](mailto:formacio@adbergueda.cat)  
c/ Lluís Millet 33. Berga  
93.824.77.00



# CENTRE DE FORMACIÓ

Agència Desenvolupament Berguedà

## Calcular ràpidament és indicatiu d'alguna cosa?

En aquest taller presentarem un mètode alternatiu que permet treballar sense pressa, fomentant la flexibilitat numèrica, l'eficiència en el càlcul, la verbalització del procediment seguit amb la consegüent millora de l'estructura i el contingut del discurs matemàtic. Es tracta d'una rutina d'aula de curta durada, en la que s'utilitzen de 10 a 15 minuts.



Docent : **Eva M<sup>a</sup> Costafreda**

Dies : **18 de febrer**

Horari : **Dissabte de 9:15 a 13:30.**

Hores : **4 h.**

Inscripcions: **[www.adbergueda.cat](http://www.adbergueda.cat)**

Preu : **29 € - Gratuït per treballadors/es**

**Gratuït per treballadors/es.** Tota empresa que cotitza al Regim General de la Seguretat Social disposa d'una quota de formació professional per als seus treballadors. Si ets treballador en actiu, pots demanar a la teva empresa, associació, fundació o ONG, que assumeixi el cost de la teva formació i posteriorment es bonifiquin l'import

**+ informació :** [formacio@adbergueda.cat](mailto:formacio@adbergueda.cat) | Tel. 93.824.77.00



# CENTRE DE FORMACIÓ

Agència Desenvolupament Berguedà

## Crea la teva web (40h)

Curs de Wordpres, el gestor de continguts que permet gestionar fàcilment el contingut d'una pàgina web d'una forma molt gràfica i dinàmica (incloent també alguns apunts de la programació bàsica).

Docent : **Arnau Basora**

Dies : **13 de febrer - 3 d'abril**

Horari : **Dilluns de 16:00h. a 21:00h.**

Hores : **40 h**

Inscripcions: **[www.adbergueda.cat](http://www.adbergueda.cat).**

Preu : **49 € - Gratuït per treballadors/es**

**Gratuïta per treballadors/es.** Tota empresa que cotitza al Regim General de la Seguretat Social disposa d'una quota de formació professional per als seus treballadors. Si ets treballador en actiu, pots demanar a la teva empresa, associació, fundació o ONG, que assumeixi el cost de la teva formació i posteriorment es bonifiquin l'import



**+ informació :** [formacio@adbergueda.cat](mailto:formacio@adbergueda.cat) | Tel. 93.824.77.00



Agència de  
Desenvolupament  
del Berguedà



# CENTRE DE FORMACIÓ

Agència Desenvolupament Berguedà

## Prevenció de Riscos Laborals

Aquest curs prepara als alumnes per a l'exercici de les funcions del tècnic de prevenció de riscos laborals de nivell bàsic, que la Llei exigeix a totes les empreses segons el Real Decret 39/1997.

Docent : **Ester Sanchez**

Dies : **6 de febrer - 8 de març**

Horari : **Dilluns i dimecres de 18:30 a 21:30**

Hores : **30 h.**

Inscripcions: **[www.adbergueda.cat](http://www.adbergueda.cat)**

Preu : **105 € - Gratuït per treballadors/es**

**Gratuïta per treballadors/es.** Tota empresa que cotitza al Regim General de la Seguretat Social disposa d'una quota de formació professional per als seus treballadors. Si ets treballador en actiu, pots demanar a la teva empresa, associació, fundació o ONG, que assumeixi el cost de la teva formació i posteriorment es bonifiquin l'import



**+ informació :** [formacio@adbergueda.cat](mailto:formacio@adbergueda.cat) | Tel. 93.824.77.00



Agència de  
Desenvolupament  
del Berguedà





# CENTRE DE FORMACIÓ

Agència Desenvolupament Berguedà

## Disseny i maquetació d'una revista i un tríptic

En aquest curs aprendrem a maquetar una revista des de zero, treballarem la jerarquització de l'informació, la tipografia, l'estructura i la col·locació d'imatges i altres elements gràfics. Finalment prepararem la revista per a impressió i per suport digital, amb enllaços i botons que ens permetran navegar fàcilment pel document

Docent : **Marc Ribera**

Dies : **11 de febrer - 1 d'abril**

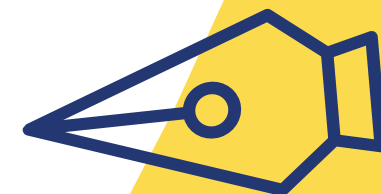
Horari : **Dissabtes de 9:00 a 13:00.**

Hores : **28 h.**

Inscripcions: **[www.adbergueda.cat](http://www.adbergueda.cat)**

Preu : **84 € - Gratuït per treballadors/es**

**Gratuït per treballadors/es.** Tota empresa que cotitza al Regim General de la Seguretat Social disposa d'una quota de formació professional per als seus treballadors. Si ets treballador en actiu, pots demanar a la teva empresa, associació, fundació o ONG, que assumeixi el cost de la teva formació i posteriorment es bonifiquin l'import



**+ informació :** [formacio@adbergueda.cat](mailto:formacio@adbergueda.cat) | Tel. 93.824.77.00



Agència de  
Desenvolupament  
del Berguedà

## Serveis auxiliars d'estètica

250h lectives + 120h pràctiques  
De dilluns a divendres  
De 9:00 a 13:00  
Inici el 13/03/2017



**COMPETÈNCIA GENERAL**  
Embellir les ungles, aplicar tècniques d'eliminació del berrissol per procediments mecànics i decolorar-lo i realitzar maquillatge de dia, respectant les normes de seguretat i salut durant els processos, preparant els productes, estris i aparells, higienitzant-los, desinfectant-los o esterilitzant-los, tot sota la supervisió del tècnic/a responsable.

### REQUISITS:

Obert a tothom, però amb preferència per persones en situació d'atur

### ÀMBIT PROFESSIONAL

Desenvolupar la seva activitat professional en petites i mitjanes empreses d'estètica i perruqueria per compte d'altri: centres de bellesa, perruqueries. També en sales d'estètica d'hotels, gimnasos, geriàtrics, balnearis i centres de SPA.

### + informació

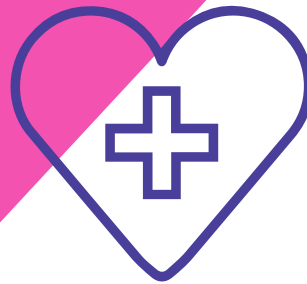
✉ [formacio@adbergueda.cat](mailto:formacio@adbergueda.cat)  
☎ 93.824.77.00 - ext. 3  
📞 606.607.863



Agència de  
Desenvolupament  
del Berguedà

# Atenció socio sanitària a persones dependents en institucions socials

**390h lectives + 80h pràctiques**  
**De dilluns a divendres**  
**De 15:30 a 20:30**



## COMPETÈNCIA GENERAL

Atendre persones dependents en l'àmbit socio sanitari en la institució on es desenvolupi la seva actuació, aplicant les estratègies dissenyades per l'equip interdisciplinari competent i els procediments per mantenir i millorar la seva autonomia personal i les seves relacions amb l'entorn

## REQUISITS:

Títol de ESO o equivalent.

Preferència per persones en situació d'atur

## ÀMBIT PROFESSIONAL

Se situa en l'àmbit públic o privat, en centres o equipaments que prestin serveis d'atenció socio sanitària: centres residencials, centres de dia.

## + informació

✉ [formacio@adbergueda.cat](mailto:formacio@adbergueda.cat)

☎ 93.824.77.00 - ext. 3

📞 606.607.863



Agència de  
Desenvolupament  
del Berguedà

## Desenvolupament de productes audiovisuals multimèdia interactius

480h lectives + 80h pràctiques  
De dilluns a divendres  
De 8:30 a 13:30  
Inici el 01/02/2017



### COMPETÈNCIA GENERAL

Desenvolupar productes audiovisuals multimedia interactius col·laborant en la seva planificació i integrant tots els elements i fonts que intervenen en la seva creació, tenint present les seves relacions, dependències i criteris d'interactivitat, a partir de paràmetres prèviament establerts, aportant criteris propis.

### ÀMBIT PROFESSIONAL

Empreses de produccions multimedia interactives i no interactives. Empreses o departaments de noves tecnologies. Grans, mitjanes i petites empreses públiques i privades. Productores de cine, vídeo i TV i empreses de solucions d'internet. Treballar per compte aliena o autònomament (freelance).

### REQUISITS:

Títol de batxillerat o equivalent.  
Preferència per persones en situació d'atur

### + informació

✉ [formacio@adbergueda.cat](mailto:formacio@adbergueda.cat)

☎ 93.824.77.00 - ext. 3

📞 606.607.863



Agència de  
Desenvolupament  
del Berguedà

SOC

Servei d'Ocupació  
de Catalunya



Generalitat de Catalunya  
Departament d'Empresa  
i Ocupació



Iniciativa d'Ocupació Juvenil  
Unió Europea  
Fons social europeu  
L'FSE inverteix en el teu futur

## Docència de la formació professional per a l'ocupació

**360h lectives + 40h pràctiques**  
De dilluns a divendres  
De 18:30 a 21:00  
Inici el 13/03/2017



### COMPETÈNCIA GENERAL

Programar, impartir, tutoritzar i avaluar accions formatives del subsistema de formació professional per a l'ocupació; elaborar i utilitzar materials, mitjans i recursos didàctics; orientar sobre els itineraris formatius i sortides professionals que ofereix el mercat laboral en cada especialitat, i promoure permanentment la qualitat de la formació i l'actualització didàctica

### REQUISITS:

Títol de batxillerat o equivalent.  
Preferència per persones en situació d'atur

### ÀMBIT PROFESSIONAL

Desenvolupar la seva activitat professional en l'àmbit públic i privat, en centres o entitats que imparteixin formació professional per a l'ocupació, tant per a treballadors com aturats, així com per a col·lectius especials. El seu acompliment professional es duu a terme en empreses, organitzacions i entitats de caràcter públic o privat, i que imparteixin formació per compte propi o aliè.

### + informació

✉ [formacio@adbergueda.cat](mailto:formacio@adbergueda.cat)

☎ 93.824.77.00 - ext. 3

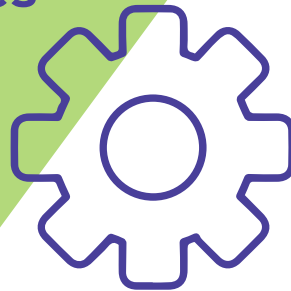
📞 606.607.863



Agència de  
Desenvolupament  
del Berguedà

## Activitats administratives en la relació amb el client

700h lectives + 120h pràctiques  
De dilluns a divendres  
De 15:30 a 20:30  
Inici el 26/01/2017



**REQUISITS:**  
Títol de ESO o equivalent.  
Preferència per persones en situació d'atur

### + informació

✉ [formacio@adbergueda.cat](mailto:formacio@adbergueda.cat)

☎ 93.824.77.00 - ext. 3

📞 606.607.863

### COMPETÈNCIA GENERAL

Realitzar les operacions de recepció i suport a la gestió administrativa derivada de les relacions amb el públic o client, intern o extern, amb qualitat de servei, dins del seu àmbit d'actuació i responsabilitat, utilitzant els mitjans informàtics i telemàtics, i en cas necessari una llengua estrangera, i aplicar-hi els procediments interns i la normativa vigent.

### ÀMBIT PROFESSIONAL

Aquest professional desenvolupa la seva activitat per compte d'altri, en qualsevol empresa o entitat del sector privat o públic, principalment en un departament comercial, un departament de compres i/o magatzem, o en un servei de recepció, registre, atenció de reclamacions o atenció postvenda, i realitza les funcions a instàncies d'un responsable superior.



Agència de  
Desenvolupament  
del Berguedà

**Fem Ocupació per a Joves és un programa que té com a objectiu la inserció laboral de joves. Combina accions d'adquisició d'experiència professional en empreses amb d'altres de formació, orientació, tutorització i seguiment individualitzat**



Agència de  
Desenvolupament  
del Berguedà



INDEX



Entre  
30 i 45  
anys

# 30plus

El 30 plus és un programa per a la inserció de persones preferentment de 30 a 45 anys i amb nivell de formació baix.

No tens estudis  
o fins un CFGM

Tens més de  
45 anys?

T'està costant  
trobar feina?

La franja de 30 a 45 anys els candidats a participar-hi poden ser aturats de llarga durada o amb formació sense sortida al mercat laboral

Centre de formació ADB  
c/ Lluís Millet 33

[www.adbergueda.cat](http://www.adbergueda.cat)

Les persones a l'atur de més de 45 anys poden participar totes al programa indistintament del nivell de formació

[formacio@adbergueda.cat](mailto:formacio@adbergueda.cat)  
606.607.863 93.824.77.00



Agència de  
Desenvolupament  
del Berguedà

SOC

Servei d'Ocupació  
de Catalunya



Generalitat  
de Catalunya

